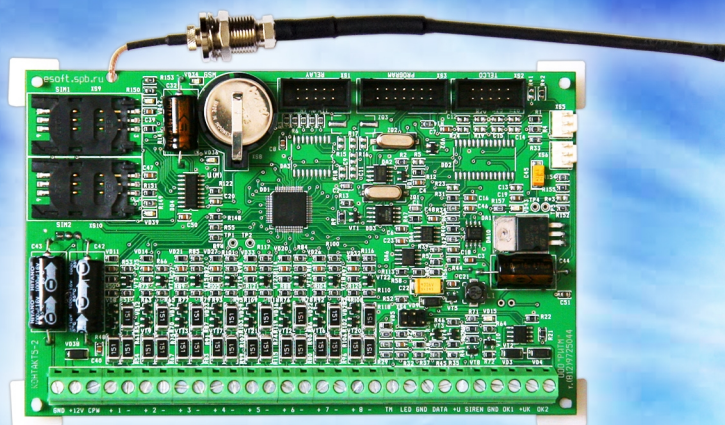


Охранно-пожарная панель "Контакт GSM-5"



Охранно-пожарная панель "Контакт GSM-5" предназначена для организации охраны удалённых объектов недвижимости любой сложности: квартир, офисов, загородных домов, гаражей.

Передача сообщений на пульт охраны через сеть GSM (GPRS, цифровая передача данных, голосовой канал, SMS), интернет (Ethernet) и проводную городскую сеть (ГТС).

"Контакт GSM-5" передает сообщения по протоколу Ademco ContactID и совместим со всеми мониторинговыми станциями иностранного и отечественного производства.

Основные технические характеристики

Линии связи: <ul style="list-style-type: none"> • сеть GSM (GPRS, CSD, DTMF, речевое оповещение, SMS) • интернет (Ethernet) • проводная телефонная сеть (ГТС) 	16 охранных или 8 пожарных шлейфа, контроль состояния шлейфа, работа со всеми видами охранных и пожарных датчиков
Передача сообщений на основной и резервный сервер	2 выхода с открытыми коллекторами для подключения исполнительных устройств (например, реле, световое оповещение и т.д.). Отдельный выход для подключения сирены
Возможность использования 2 активных СИМ-карт разных операторов сотовой связи	Снятие/постановка под охрану с клавиатуры (до 15 настраиваемых клавиатур, до 255 клавиатурных кодов), ключами Touch Memory (до 255 ключей), с помощью карт Proximity TM, радио брелков (радиометок)
Протокол обмена Ademco ContactID	Энергонезависимая память на 65535 событий
8 настраиваемых номеров для передачи сообщений о событии	Возможность удалённого программирования панели
До 75 настраиваемых реле (до 15 релейных плат)	Контроль состояния объекта, снятие/постановка под охрану, управление оборудованием (включение или выключение прожекторов, сирены, отопления и т.п.) через голосовое меню
Энергопотребление в дежурном режиме не более 250 мА	Речевое извещение собственника
Контроль наличия основного питания 220 В	Диапазон рабочих температур -30..+35°С

Основная комплектация

Охранно-пожарная панель	1 шт
Антенна GSM	1 шт
Комплект резисторов	1 комплект



Дополнительное оборудование



“Клавиатура KB1-2”

для охранно-пожарной панели “Контакт GSM-5”, “Контакт GSM-5-2”. Пораздельная постановка/снятие с охраны, полная индикация состояния, программирование панели. Адресная архитектура. Одновременно подключается до 15 клавиатур на шину данных



Выносная GSM антенна

для охранно-пожарных панелей, промышленного GSM модема, пульта центрального наблюдения, стационарного GSM модема или сотового телефона, FME разъем, 3,5 метра, коэффициент усиления 5 дБ



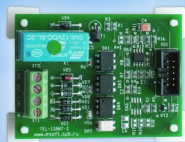
“Контакт LAN”

Охранная панель для передачи информации по локальным сетям или через интернет. Используется как в качестве самостоятельной панели (2 шлейфа), так и в качестве коммуникатора для панелей “Контакт GSM 5”, “Контакт GSM 5-2”, “Контакт GSM 5-RT1”, “Контакт GSM 5-RT2”



Релейная плата

(управление исполнительными устройствами). Модуль силовых реле, 5 реле, 220В, 6А, с перекидными контактами, используется для управления различным оборудованием на объекте. Одновременно подключается до 15 релейных плат



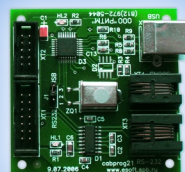
Коммуникатор для проводной телефонной линии

Служит для передачи сообщений на мониторинговую станцию



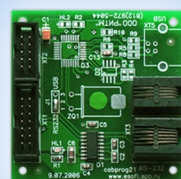
Кабель для связи с компьютером “USB 2”

Кабель для программирования с компьютера через USB порт для любых объектовых приборов. (кроме “Контакта 6”)



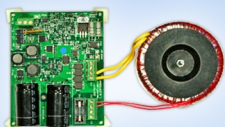
Кабель для связи с компьютером “USB+COM”

Универсальный кабель для программирования с компьютера через COM порт или USB порт для любых объектовых приборов (кроме “Voyager 2-5”, “Voyager 4”, “Контакта GSM-5-RT2”, “Контакта GSM-9”, “Контакта 6” и “Контакта LAN”)



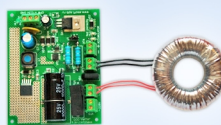
Кабель для связи с компьютером “COM”

Универсальный кабель для программирования с компьютера через COM порт для любых объектовых приборов (кроме “Voyager 2-5”, “Voyager 4”, “Контакта GSM-5-RT2”, “Контакта GSM-9”, “Контакта 6” и “Контакта LAN”)



Блок резервного питания 12В 5А

(без корпуса) с возможностью подключения 1,2Ач или 7Ач аккумулятора. Встроенная защита от глубокого разряда аккумулятора, защита нагрузки от превышения выходного напряжения, контроль пропадания сети 220 В, защита аккумулятора от “переплюсовки” батареи и от превышения выходного напряжения



Блок резервного питания 12В 1,5А

(без корпуса) с возможностью подключения 1,2Ач или 7Ач аккумулятора. Встроенная защита от глубокого разряда аккумулятора, защита нагрузки от превышения выходного напряжения, контроль пропадания сети 220 В, защита аккумулятора от “переплюсовки” батареи и от превышения выходного напряжения



Корпус “Контакт”

Эргономичный и удобный корпус для охранного оборудования компании с посадочными местами под все модификации охранно-пожарных панелей “Ритм”, блок питания (1.5 Ач), резервный аккумулятор (1.2 Ач), а также коммуникатор и “Контакт LAN”. В ассортименте два цветовых решения - белый и черный



Корпус металлический белый

Специализированный корпус для объектового оборудования компании “Ритм”

