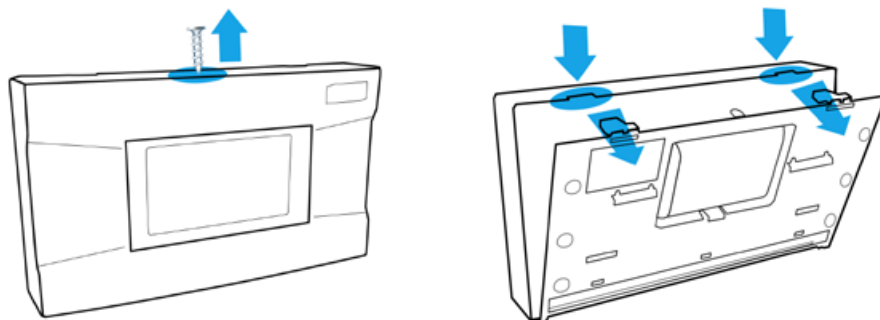


Быстрый старт контроллера

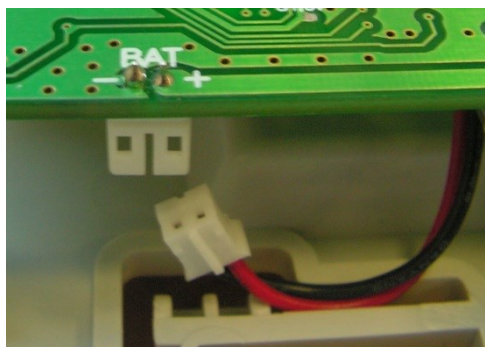
Мираж-GSM-AX4-01

Настоящая инструкция содержит краткую информацию о вводе в эксплуатацию контроллера *Мираж-GSM-AX4-01* в режиме индивидуальной охраны. Сведения о мерах предосторожности, функциональных возможностях контроллера и его конфигурировании см. в *кратком руководстве по эксплуатации*. Дополнительные сведения см. в *полном руководстве по эксплуатации*.

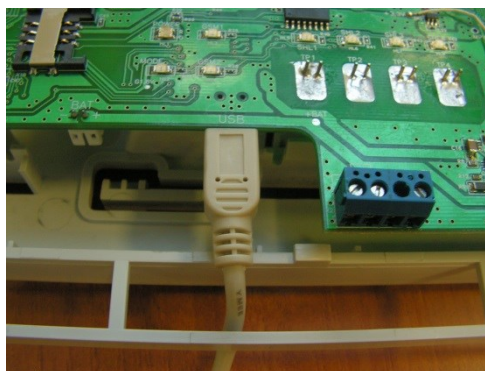
1. Приобретите SIM-карты двух различных операторов сотовой связи, выбрав оптимальный тарифный план.
2. Снимите крышку контроллера (см. рисунок).



3. Подключите кабель аккумуляторной батареи к разъему BAT.



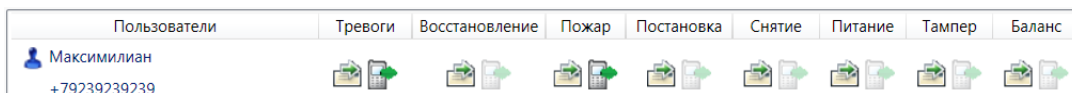
4. Установите на ПК программу *Конфигуратор Приват 1.1*, запустив файл *Privat_Setup_1.1.exe* с компакт-диска.
5. Подключите контроллер к ПК с помощью USB-кабеля.



Внимание! Если к выходам типа *открытый коллектор* контроллера подключена максимальная нагрузка (100 мА), то электропитание, подаваемое от персонального компьютера по USB-интерфейсу, может оказаться недостаточным. Перед подключением

контроллера к персональному компьютеру для конфигурирования отключите нагрузку (лампа, сирена).

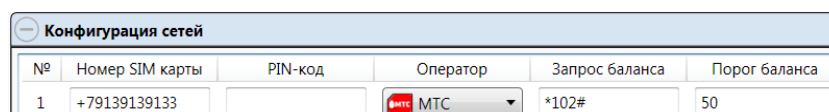
- Установите USB-драйвер, который находится на компакт-диске.
- Запустите программу *Конфигуратор Приват 1.1*.
- Создайте карточки пользователей (до 8), щелкнув по пустой строке на вкладке *Пользователи* и в открывшемся окне указав: имя; номер телефона; код постановки/снятия; пароль доступа к прибору.
- На вкладке *Пользователи* выберите способы оповещения пользователей о различных типах событий, щелкнув по соответствующим значкам.



- На вкладке *Конфигурация* укажите параметры SIM-карт (телефонный номер, PIN-код, оператор, формат USSD-запроса, порог баланса), а также другие параметры.

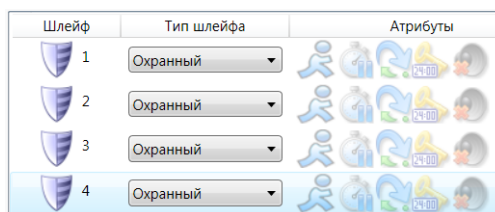
ПРИМЕЧАНИЕ. Если в SIM-картах включен запрос PIN-кода, укажите их PIN-код в программе *Конфигуратор Приват 1.1* **либо** с помощью сотового телефона установите в SIM-картах PIN-код 9999 (указан в программе *Конфигуратор Приват 1.1* по умолчанию) или отключите запрос PIN-кода.

Внимание! Если в контроллер устанавливается SIM-карта с включенным запросом PIN-кода, а в программе *Конфигуратор Приват 1.1* указан другой PIN-код, то после включения контроллера SIM-карта будет заблокирована.

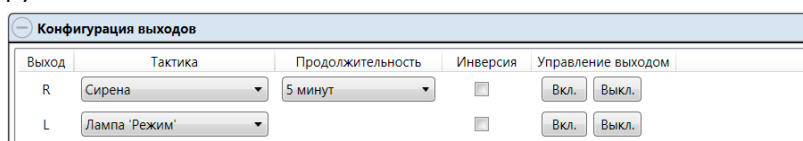


- Контроллер поддерживает все модели охранных проводных извещателей с напряжением питания 12 В любых производителей. Количество шлейфов сигнализации — 4. Если шлейф не используется, к его клеммам необходимо подключить резистор 5,6 кОм. При подключении нормально **открытых** шлейфов резистор 5,6 кОм необходимо включить в цепь **параллельно**. При подключении нормально **закрытых** шлейфов резистор 5,6 кОм необходимо включить в цепь **последовательно**. Свойства шлейфов настраиваются с помощью значков в столбце *Атрибуты*. Помимо атрибутов шлейфов, задайте описанные ниже параметры.

Задержка формирования события, сек: время с момента срабатывания извещателя, через которое будет сформировано событие.



- Настройте параметры выходов типа *открытый коллектор*, используемых для подключения внешнего оборудования.



- Нажмите кнопку *Записать*, для того чтобы записать параметры в контроллер.

14. Установите SIM-карты в держатели. Выполните рестарт контроллера, нажав кнопку RESET на плате.
15. Проверьте работоспособность системы (постановку на охрану и снятие с охраны, срабатывание извещателей, оповещения) с помощью сотового телефона и вкладки *Монитор*, на которой отображается текущее состояние системы.
16. Отключите контроллер от ПК. Подключите разъем блока питания контроллера к его USB-порту, проведя кабель через отверстие для кабелей.
17. Установите крышку контроллера и прикрепите ее к основанию с помощью винта. Контроллер готов к монтажу и эксплуатации.